

**Электробытовой
косметический прибор для
тела «MAGIC FОНЕРВ»**



Описание

Электробытовой косметический прибор для тела «MAGIC FONERB» – это эффективный инструмент для красоты и здоровья. Основываясь на принципах традиционной китайской медицины, а также применяя современные бионические и эргономические технологии, массажер одновременно сочетает в себе несколько функций: термонагрев, вакуум, импульс, лазер. Умный портативный массажер Magic Fonerb безопасен и сделан из экологически чистых материалов.

Как Вы оцениваете состояние Вашего здоровья?



В конце 1980-х годов международное медицинское сообщество предложило ввести новое медицинское понятие – третье состояние здоровья. Третье состояние – это переходное между здоровьем и болезнью состояние, различают всего 4 «высоких» симптома и 4 «низких» симптома третьего состояния. Давайте проведем тест и посмотрим, относитесь ли Вы или члены Вашей семьи к группе третьего состояния здоровья?

Симптомы третьего состояния здоровья

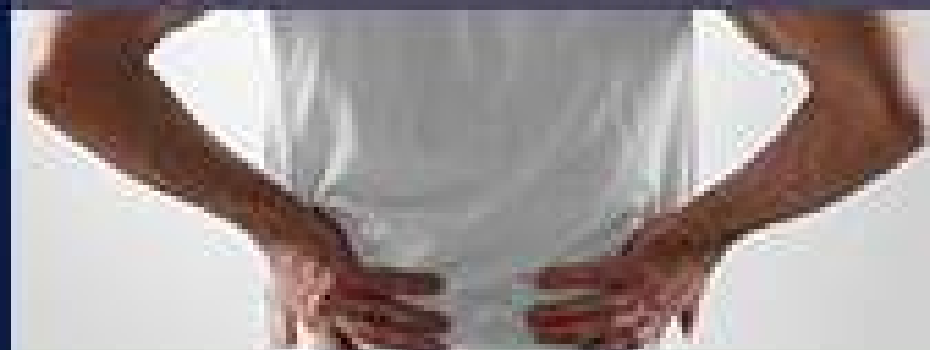
4 «высокие» симптома



Сильное переутомление



Функциональные расстройства органов



Высокие нагрузки
(умственная, физическая)

Тяжелый вес



4 «низкие» симптома



Слабый иммунитет

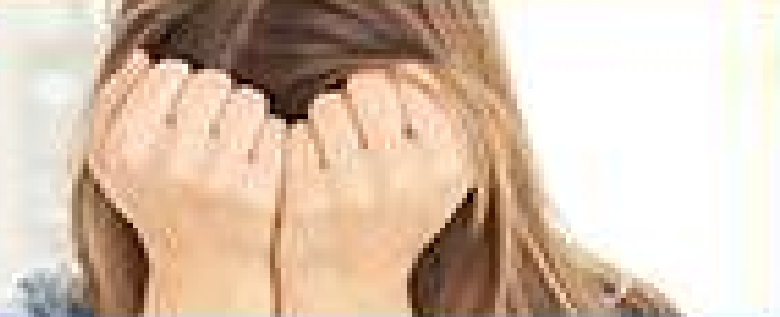


Низкая работоспособность



Расстройство адаптации
(окружение, общество, роль)

Низкая выносливость



Если Ваш организм находится в третьем состоянии здоровья, тогда Вам просто необходимо предпринимать меры по оздоровлению и укреплению организма и не дожидаться, когда придет болезнь.

Портативный семейный доктор

Основываясь на принципах традиционной китайской медицины, а также применяя современные бионические и эргономические технологии, массажер Magic Flower одновременно сочетает в себе несколько функций: термовлагрев, вакуум, импульс, лазер. Экологически чистый и безопасный прибор отличается многофункциональностью и простотой в эксплуатации. Вы легко сможете практиковать такие профилактические процедуры, как массаж, растирание, прогревание, массаж банками, массаж гуаша и другие. Это Ваш личный доктор на дому!



Кому подходит массажер Magic Foherb?

Подходит для людей, которые часто испытывают головную боль, головокружения, бессонницу, кашель, ОРВИ, риниты, фарингиты, запоры, высокое АД, шейный спондилез и другое. Массажер значительно улучшает самочувствие и состояние здоровья.

Сведения об обновлениях

Для улучшения пользовательского опыта наших клиентов и создания самого положительного имиджа на международном рынке мы обновили наш массажер на базе версии Magic Foherb 2.0 Portable Relaxing Device. И вот основные моменты:



1 Инновационный образ массажера Magic Foberb

Эргономичность дизайна и обтекаемые формы корпуса обеспечивают удобный захват и комфортное положение рук, интуитивно понятная панель управления делает эксплуатацию массажера легкой и простой.



2 Сенсорная кнопка питания для легкого управления

Сенсорный выключатель/выключатель позволяет в любой момент быстро и безопасно остановить процедуру вакуумного массажа одним касанием пальца и настроить комфортный уровень интенсивности.



3 Новый режим импульса позволяет чувствовать себя более комфортно

Сохраняя принцип действия импульса трапецидальной волны (Импульс 1), который имитирует эффект растирания, мы усовершенствовали режим импульса до синусоидальных колебаний (Импульс 2), который обладает эффектом разминания с более мягкой интенсивностью и приятными ощущениями. Таким образом, мы постарались учесть пожелания всех партнеров и клиентов!

4

Премивальная упаковка



Защита от бактерий



Теплоизоляция



Амортизация



Гидроизоляция

Сумка-чехол выполнена из высококачественного материала, водостойкого, с антибактериальной защитой и теплоизоляцией, внутри есть специальные вставки для фиксации и амортизации прибора. Деловой стиль сумки отлично подойдет для имиджа делового человека международного уровня!

5 Усовершенствованные аксессуары

Провода прошли специальные испытания на изгиб и выдержали более 80 000 сгибаний, теперь они более прочные и долговечные. Также для Вашего удобства и соблюдения гигиены в комплекте идут 2 прозрачные сменные насадки для носа.



Лазерный носовой провод



Прозрачные
ПС насадки



Прозрачные
ПС насадки

6 Модернизированный интерфейс Type-C

Новый продуманный дизайн объединил разъемы для зарядки и лазера в один интерфейс Type-C, что соответствует ведущим международным стандартам: просто, изящно и экологично.



Type-C

Качество подтвержденное международным сертификатом

Seite Page 1 / 2

Zertifikat *Certificate*

Zertifikatsnummer *Certificate No.:*
R 50604638 0001

Berichtsnummer *Report No.:*
ONCEMARON 001

Genehmigungsinhaber *License Holder:*
Tianjin Fohaway Technology Development
Co., Ltd.
No. 16, Hongsheng Avenue,
Huangting Subdistrict, Dongli District,
Tianjin
P.R. China

Fertigungsstätte *Manufacturing Site:*
Tianjin Fohaway Technology Development
Co., Ltd.
No. 16, Hongsheng Avenue,
Huangting Subdistrict, Dongli District,
Tianjin
P.R. China

Prüfzeichen *Test Mark:*



Typ-Geprüft
Safety
Regulatory Compliance
Performance
www.tuv.com
01 87666666

Geprüft nach *Tested according to:*
EN 60335-2-2012+A11+A13+A14+A15
EN IEC 60335-2-113-2023+A11
EN IEC 60335-2-115-2023+A11
EN 62213-2008

Geräteidentifikation
Product Identification

Produkt: Massage Equipment (Portable Relaxing Device)
Product:
Modell: Modelle sind auf nächste(r) Seite(n) gelistet
Type: Type designation(s) are listed on the next page(s)
Technische Daten: Battery: 11.1kWh DC 7.4V 1.5Ah
Technical Data: Adapter Input: AC100-240V 50/60Hz
Adapter output: DC7V 1A
Class II

Gültig ab: 2023-11-14
Valid from:

Zertifizierungsstelle:
Certification body:

Ausstellungsdatum: 2023-11-14
Date of issue:

Liwei Lang



Das Zertifikat bescheinigt die Konformität der geprüften Produkte mit den Anforderungen der Normen EN 60335-2-2012+A11+A13+A14+A15, EN IEC 60335-2-113-2023+A11, EN IEC 60335-2-115-2023+A11, EN 62213-2008. Die Konformität ist durch die Prüfung der technischen Unterlagen und der Musterproben bestätigt. Die Herstellung der geprüften Produkte wird überwacht. Das Zertifikat ist nur für die geprüften Produkte und die angegebenen Modelle gültig. Die Konformität ist nur für die geprüften Produkte und die angegebenen Modelle gültig. Die Konformität ist nur für die geprüften Produkte und die angegebenen Modelle gültig. Die Konformität ist nur für die geprüften Produkte und die angegebenen Modelle gültig.

TÜV Rheinland USA Products GmbH, Eilichstraße 2, 90421 Nürnberg
<http://www.tuv.com> E-mail: market@tuv.com
Fax: +49 910 896 0000

Zertifikat *Certificate*

Zertifikatsnummer Certificate No.:
R 50006438 0000

Berichtsnummer Report No.:
ON220400N 001

Produkt Product: Massage Equipment
(Portable Relaxing Device)

Modell Type: Bezeichnung Designation:

FM-F2-04

Trade Mark: FORMER, FORMAT

Remark:

- 1) Installation has to be carried out according to the installation instructions accompanying the product.
- 2) The labelling requirements acc. to EU Directive 2006/95 have to be observed for distribution within the EEA.



www.tuv.com

 TÜVRheinland®
Precisely right.

TÜV (Technischer Überwachungs-Verein) в переводе на русский язык означает Организация по техническому надзору, деятельность которой уже насчитывает почти 150 лет. TÜV является мировым лидером в сфере инспекционных услуг, экспертизы, испытаний, сертификации различной продукции. В Германии и Европе логотип TÜV является «золотым» знаком надежности, безопасности и экологичности. Каждый сертификат TÜV имеет собственную идентификационную информацию.

CERTIFICATE



No. DP231106JF75CH80

Test Report / Technical Construction File no. 111.02102751923, 111.02102751924

Certificate's Holder: Tianjin Fohoway Technology Development Co., Ltd.
No. 16, Hongsheng Avenue, Huaming Subdistrict, Dongli District, Tianjin, China

Certification ECM Mark:

Product: Portable Relaxing Device
Model(s): FH-F1-04
Rating: Adapter: 100-240VAC 50/60Hz 1V 1A
Product power supply: d.c. 3.7V

Verification to: **Standard:**
EN 60335-1:2012+A15:2021, EN IEC 60335-2-32:2021,
EN 62233:2008, EN IEC 55014-1:2021,
EN IEC 55014-2:2021, EN IEC 61000-3-2:2019+A1:2021,
EN 61000-3-3:2013+A2:2021

related to CE Directive(s):
2014/53/EU [Low Voltage]
2014/53/EU [Electromagnetic Compatibility]

Remark:
The manufacturer has voluntarily decided to submit its documents concerning the above mentioned product for verification. Ente Certificazione Macchine confirms that the documents have been consulted and immediately returned to it, as containing sensitive data, meets the essential requirements of the above mentioned directives/standards. The verification activity carried out exclusively concerned the technical documentation and no verification was carried out on the product. This document cannot replace the EC Declaration of Conformity. This document was issued in accordance with regulation R0VCEM published on the website of www.entecertmac.it and concerning voluntary certifications with a non-notified procedure.

Issuance date: 04 November 2023

Expiry date: 04 November 2028

For online check:



Approver:
Ente Certificazione Macchine
Legal Representative
Luca Scattone



Ente Certificazione Macchine Srl

Via Col' Bello, 243 - Loc. Casello di Sanvalle - 40032 Valsamoggia (BO) - ITALY
☎ +39 051 470141 - ☎ +39 051 470134 - ✉ info@entecertmac.it - 🌐 www.entecertmac.it

No. DNT231104451937



VERIFICATION OF COMPLIANCE

**Directive 2011/65/EU and its amendment (EU) 2015/863
of the European Parliament and of the Council
on the restriction of the use of certain hazardous substances
in electrical and electronic equipment.**

Applicant: Tianjin Fohoway Technology Development Co., Ltd.
Address of Applicant: No. 16, Hongsheng Avenue, Huaming Subdistrict, Dongli District, Tianjin, China

Product Name: Portable Relaxing Device
Model No.: FH-F1-04
Test Method: IEC 62321-1:2013, IEC 62321-2:2021, IEC 62321-3-1:2013,
IEC 62321-4:2013+AMD1:2017, IEC 62321-5:2013,
IEC 62321-6:2015, IEC 62321-7-1:2015,
IEC 62321-7-2:2017, IEC 62321-8:2017

Test Report Number(s): GTS231104060404
Date of issue: December 01, 2023
Date of Expiry: November 30, 2024

Conclusion

The certificate of compliance is based on an evaluation of a sample of the above-mentioned product. Technical report and documentation are at the applicant's disposal. This is to certify that the tested sample is in compliance with Directive 2011/65/EU and its amendment (EU) 2015/863 of the European Parliament on the restriction of the use of certain hazardous substances (lead (Pb), mercury (Hg), cadmium (Cd), hexavalent chromium (Cr VI), polybrominated biphenyls (PBB), polybrominated diphenyl ether (PBDE), Polybrominated biphenyls (PBB), Polybrominated diphenyl ether (PBDEs) and Phthalates (Diethyl phthalate (DEHP), Butyl benzyl phthalate (BBP), Di-2-ethylhexyl phthalate (DDEHP) and Di-iso-butyl phthalate (DIBP) in electrical and electronic equipment.

Approved for issuance by:

[Signature]

Global Testing Services Co., Ltd
Level 10, Block 10, No. 118, North Road, Hong Kong, China

Copyright of this certificate is owned by Global Testing Services Co., Ltd and may not be reproduced or used in any form without the prior approval of the General Manager

For and on behalf of
Global Testing Services Co., Ltd

RoHS



4 основные функции массажера

Импульс



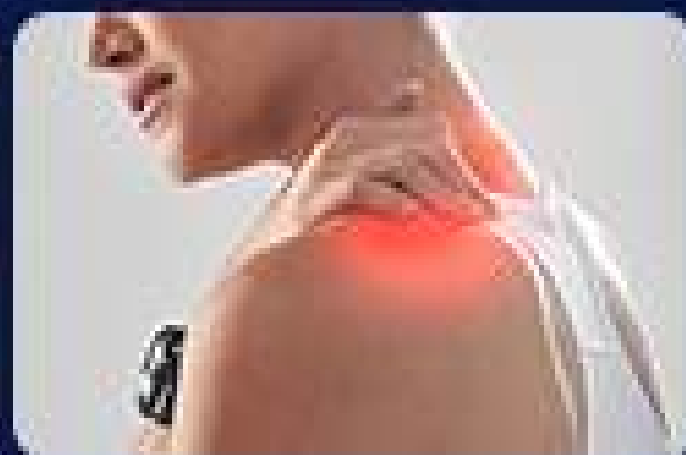
Применяя импульсный ток для стимуляции акупунктурных точек, активации клеток и меридианов и улучшения кровообращения, массажер полностью воспроизводит оздоровительный эффект иглокалывания и массажа ТКМ.

Можно регулировать интенсивность от 1 до 99, подбирая комфортный уровень воздействия.

При 1 режиме импульса применяются токопроводящие перчатки.

При 2 режиме импульса применяются специальные электродные подушечки.

Снятие хронической усталости и повышение жизненного тонуса



Важно: Курс импульсной терапии составляет 7 дней, между курсами рекомендуется делать перерыв 2-3 дня.

Вакуум

Вакуум



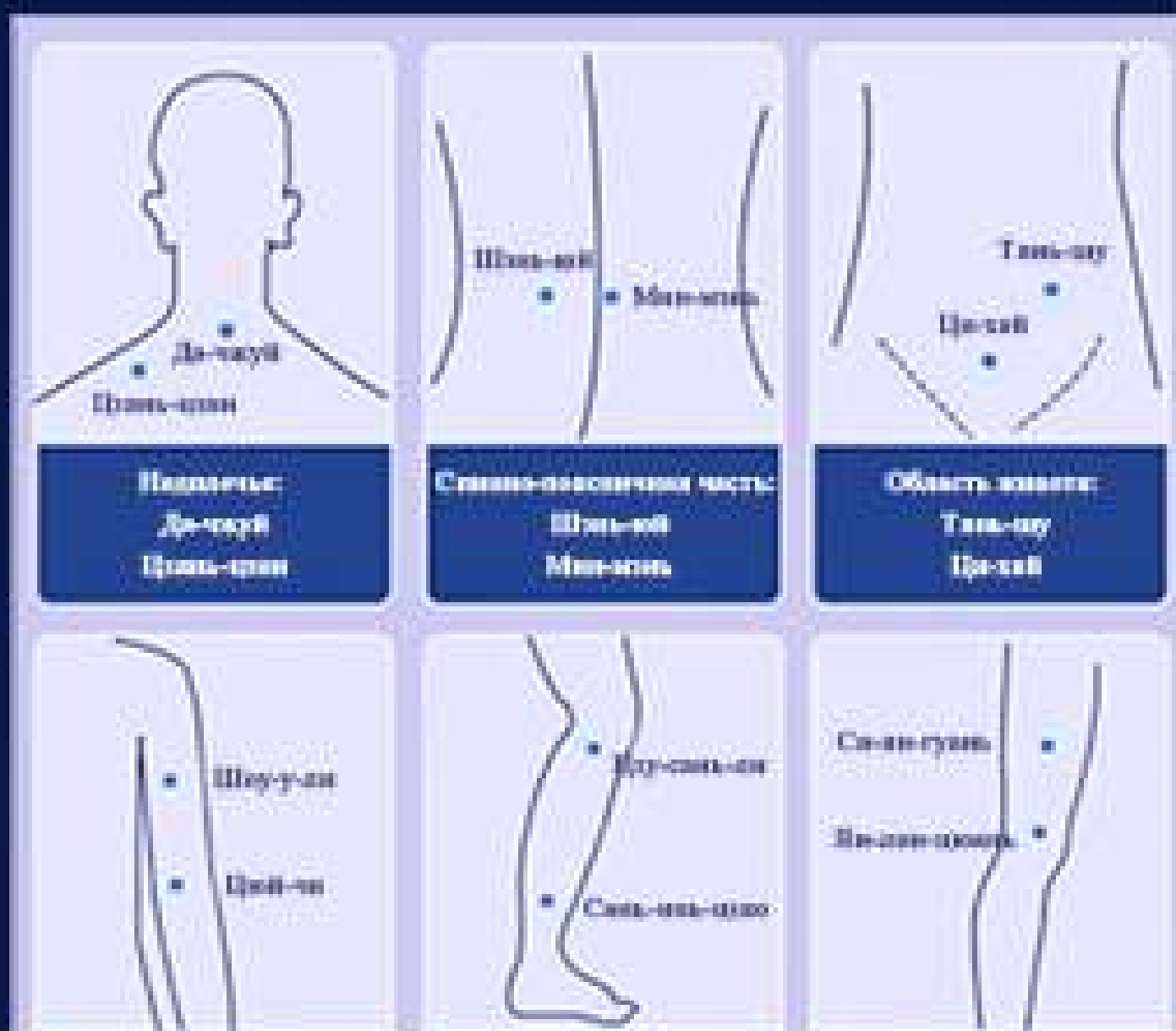


Применяя современные технологии на основе учения ТКМ, с помощью механического воздействия и разницы давления массажер имитирует массаж банками и массаж гуаша, тем самым способствуя уменьшению дискомфорта в теле и улучшая самочувствие в целом.

Интенсивность вакуума можно регулировать от 1 до 5. Длительность процедуры составляет 15 минут, по истечении которых массажер автоматически завершит процедуру.

Важно: После процедуры вакуумного массажа нельзя принимать душ в течение 6 часов!

Гид по акупунктурным точкам: сам себе массажный терапевт



Верхняя ручка:
Шу-у-ан
Ци-чи

Палец:
Цу-сан-ли
Синь-инь-цзяо

Кисть:
Ся-ан-гуань
Ян-лин-цзинь

Важно: Бьючий массаж и массаж гуаша рекомендуется проводить 1 раз в неделю.

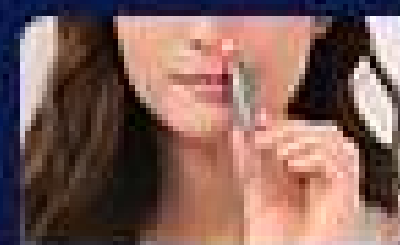
Лазер

Лазер

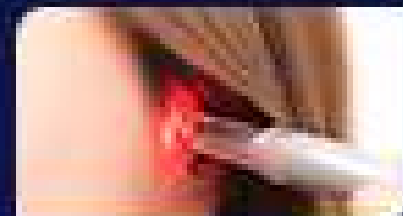


Красный лазер с длиной волны 650 нм ученые называют «золотым светом жизни», так как он благотворно влияет на организм человека, стимулирует ряд фотохимических и биологических реакций, очищает кровь и снижает ее вязкость, повышает жизнеспособность клеток и эластичность кровеносных сосудов, улучшает обмен веществ.

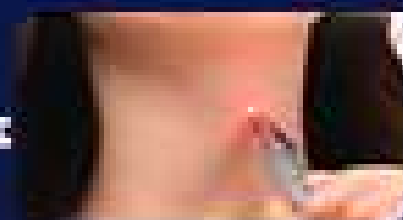
Назальная лазеротерапия: риниты и заложенность носа



Лазеротерапия слухового прохода:
шум в ушах, потеря слуха и др.



Фарингеальная лазеротерапия:
фарингиты, заболевания дыхательных
путей и др.



2 режима на выбор: прерывистый и непрерывный.

**Важно: Продолжительность лазеротерапии на
каждой части тела составляет не более 30 минут.
В случае если не наблюдается каких-либо побочных
действий, можно делать лазеротерапию каждый
день.**

Термонагрев

· Термонагрев ·



**С помощью воздействия высокой температуры
термомассаж улучшает кровообращение, облегчает
мышечную боль, активизирует жизнеспособность
клеток, в результате чего улучшается состояние
здоровья, и организм быстрее восстанавливается.**

Интенсивность регулируется от 1 до 5, продолжительность сеанса составляет 30 минут, после чего массажер автоматически завершит процедуру. Термомассаж выполняется движениями по кругу, плавно и мягко.

Термомассаж можно проводить как отдельно, так и одновременно с вакуумным массажем.

Примечание: При первом сеансе термомассажа необходимо постепенно увеличивать его интенсивность, от низкой к высокой, выбирая комфортный уровень. Не стоит проводить термомассаж в зонах, где нарушена чувствительность или имеются нарушения кожного покрова.

Важно: Каждую часть тела можно прогревать не более 3 минут. В случае если не наблюдается каких-либо побочных действий, можно делать прогревания каждый день.

Часто задаваемые вопросы

Вопрос 1:

Какие имеются противопоказания?

1. Высокая температура, кровотечения, послеоперационный период (в течение 6 месяцев);
2. Инфаркт миокарда, инсульт, кровоизлияние в мозг, аневризмы головного мозга и другие тяжелые заболевания;
3. Фибрилляция предсердий, наличие кардиостимулятора и других инородных предметов в теле;
4. Беременность, менструация, детский возраст;
5. Варикозное расширение вен;
6. Инфекционные заболевания кожи;
7. Любые крайне тяжелые заболевания и состояния;
8. Люди с такими заболеваниями, как гипогликемия или гипертензия, должны проконсультироваться со специалистом перед использованием;
9. При лазеротерапии строго запрещается направлять лазерный провод в область глаз.
10. Люди, которым не подходит пользование подобным прибором.

Вопрос 3:

Что входит в комплект Magic Fiber? Какой срок гарантии?

Номер	Наименование	Количество	Гарантия
1	Корпус	1 шт	1 год
2	Зарядная база	1 шт	6 мес
3	Адаптер и кабель	1 комплект	6 мес
4	Лазерный провод	1 шт	3 мес
5	Импульсный провод	1 шт	3 мес

Примечание: Подробную информацию о других компонентах см. Руководство по эксплуатации.

Вопрос 3:

Как заряжать массажер Magic Foherb? Требуется ли замена аккумулятора? Как понять, что аккумулятор полностью заряжен?

Ответ: Массажер Magic Foherb имеет встроенный литиевый аккумулятор, который можно зарядить с помощью адаптера, подключив к источнику питания, при этом заменять аккумулятор не нужно. Во время зарядки аккумулятора на панели управления последовательно мигает индикатор заряда в виде "|". Когда на дисплее одновременно светятся четыре символа в виде "||||", это означает, что прибор полностью заряжен и готов к эксплуатации.

Вопрос 4:

Как часто необходимо менять расходные материалы?

Ответ: С точки зрения санитарии и гигиены, в первую очередь, необходимо вовремя менять фильтры, назальные вставки, электродные подушечки и токопроводящие перчатки, тем самым предотвращая вторичное заражение

и риски для здоровья, связанные с ним.

Вопрос 5:

Поскольку массажер имеет зарядный интерфейс Type-C, могу ли я использовать для зарядки массажера адаптер и шнур от мобильного телефона?

Ответ: Нет, для зарядки массажера Magic Foberb необходимо использовать адаптер и шнур, которые идут в комплекте. Какне-либо другие адаптеры и шнуры использовать для зарядки массажера нельзя!

Сфера применения Массажера Magic Foberb

Массажер Magic Foberb подходит для домашнего и салонного использования, для различного рода оздоровительных центров и другое.





Массажер Magic Foberb – это Ваш личный массажный терапевт!

В любое время и в любом месте Вы больше не будете беспокоиться о здоровье!



Структура WHIEDA ДВ Марины Кузиной и Светланы Андреевой

По всем вопросам, сотрудничеству и присоединению в команду:

телеграмм: @Julia_fhw

+7914 407 2627

Телеграмм-канал: https://t.me/WHIEDA_DV